



Carrera Directiva en Inglaterra

Dr. David Godfrey - Profesor Asociado del Instituto de Educación, UCL
Greg Ross – Profesor Asociado (Enseñanza), Instituto de Educación, UCL



Las Naciones



Cuatro criterios básicos para el sistema escolar de auto-mejoramiento de Inglaterra

- Los profesores y las escuelas son responsables de su propio mejoramiento.
- Los profesores y las escuelas aprenden de unos a otros y de la investigación para que la práctica eficaz se difunda.
- Las mejores escuelas y líderes extienden su alcance a otras escuelas para que todas las escuelas mejoren
- Se minimiza el apoyo y la intervención del gobierno

Gobernanza escolar: Autoridad Local contra Independiente publico

Autoridad local:

Concejales elegidos localmente

+

Funcionarios permanentes

Apoyar a las **escuelas comunitarias**:

- Asegurando de que todos los niños tengan una escuela
- Niños con necesidades adicionales
- Gobernadores escolares

Independiente publico:

- »Financiado por el gobierno nacional
- »Independiente de la autoridad local
- »Responsable ante el Secretario de Estado

Tipos:

'Academy' - dirigida por un fidecomiso que emplea al personal. Las academias pueden ser 'independientes' o agrupadas en Multi Academy Trusts (MATs)

'Free school' – puede ser creado por padres, organizaciones benéficas, grupos religiosos, etc.

“Teaching School Hubs” – responsables de la provisión de desarrollo profesional a maestros y líderes

Rendición de cuentas

Resultados de los exámenes publicados en periódicos locales y nacionales. *Tablas de ranking*

La Oficina de Estándares en Educación (Ofsted) inspecciona y califica a todos los proveedores de educación.

Currículo Nacional.

Políticas del Gobierno

Escogencia parental

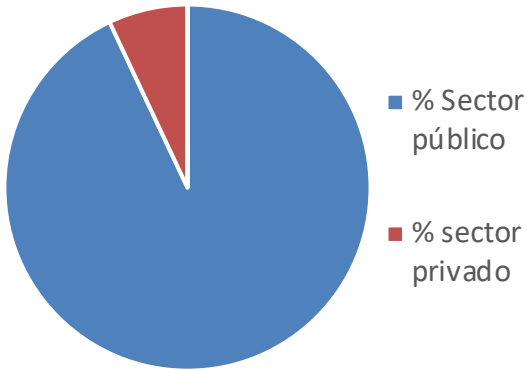


Autonomía

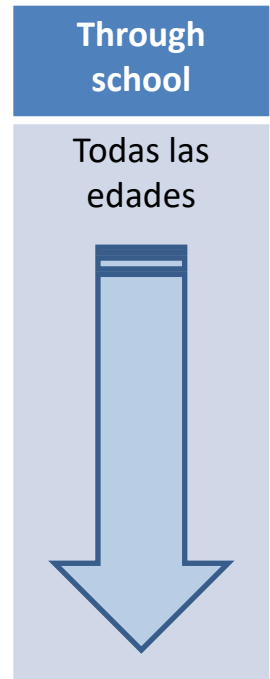
Las escuelas pueden optar por no tener el control del gobierno local. "Academies"

"Libertades" de las Academies sobre salarios, calendario escolar, currículo, etc.

Escuelas



Fase	Edad	Etapa
Primaria: nursery	3 to 5	Early Years Foundation Stage
Primaria: infants	5 to 7	Key Stage 1
Primaria: juniors	7 to 11	Key Stage 2
Fase	Edad	Etapa
Secundaria	11 to 14	Key Stage 3
	11 to 16	Key Stage 4
Sixth form / post16	16 to 18	Key Stage 5



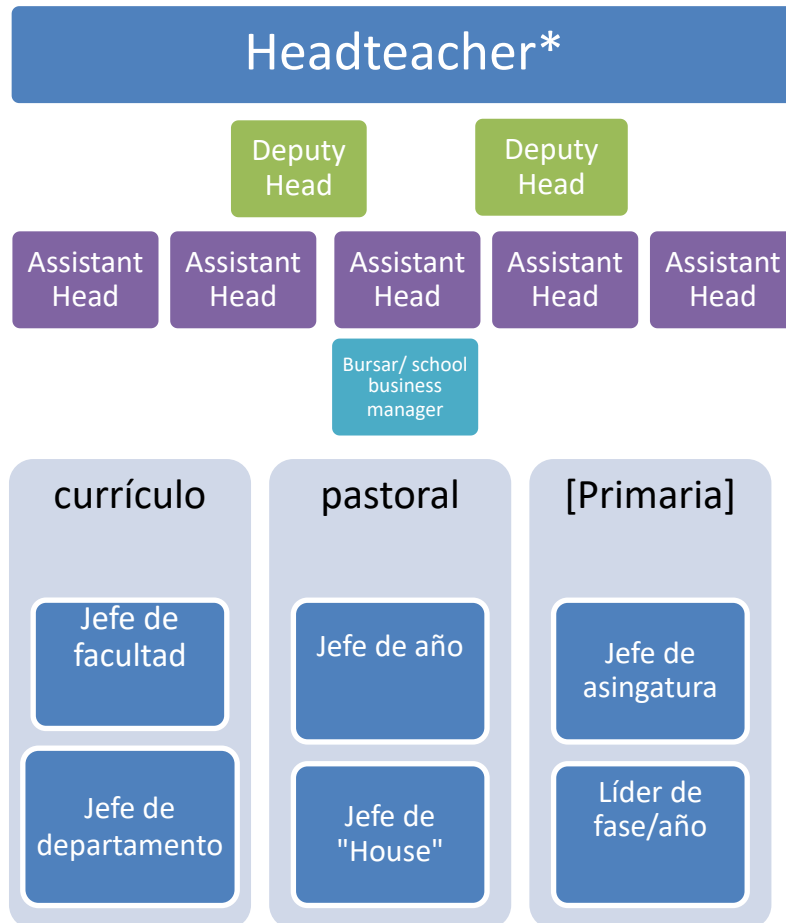
95% Comprehensive – no selectivas

5% Grammar – selección a través de un examen

Liderazgo escolar

Los equipos de liderazgo varían en tamaño dependiendo de la escuela

MATs, Teaching School Alliances, o federaciones de escuelas como tienen un equipo de liderazgo ejecutivo, incluyendo un Director Ejecutivo (CEO)



A veces llamado el Equipo de Liderazgo Senior (SLT) o Equipo de gestion Senior (SMT). Son responsables de aspectos del liderazgo escolar.

*Headteacher, también llamado principal

Los líderes intermedios son responsables de los equipos de docentes y tutores, o de proyectos escolares internos

Teaching union hits out at academy bosses' 'eye-watering' pay

New NASUWT president will tell annual conference that trust boss salaries are 'verging on criminality'



▲ The NASUWT will call for a national pay scale for all school staff to be reintroduced to curb excessive pay. Photograph: Julian Claxton/Alamy

Academy trust bosses in England are being paid "eye-watering" salaries that are "verging on criminality", according to the incoming president of one of

English secondary school headteachers among best paid in the world

School leaders' pay soars, but teachers' salaries are falling further behind



▲ The executive head of the trust that runs Thomas Telford School, Sir Kevin Satchwell, was one of the country's highest earners. Photograph: David Jones/PA

Headteachers in England are among the highest-paid in the world, and the gap between school leader and teacher salaries is one of the widest, new

Ranges for Headteachers

GROUP	RANGE OF SPINE POINTS	SALARY RANGE (1 SEPT 2019 TO 31 AUG 2020)	SALARY RANGE (1 SEPT 2020 TO 31 AUG 2021)
1	L6 - L18	£46,457 - £61,808	£47,735 - £63,508
2	L8 - L21	£48,808 - £66,517	£50,151 - £68,347
3	L11 - L24	£52,643 - £71,590	£54,091 - £73,559
4	L14 - L27	£56,579 - £77,048	£58,135 - £79,167
5	L18 - L31	£62,426 - £84,976	£64,143 - £87,313
6	L21 - L35	£67,183 - £93,732	£69,031 - £96,310
7	L24 - L39	£72,306 - £103,334	£74,295 - £106,176
8	L28 - L43	£79,748 - £114,060	£81,942 - £117,197

¿Quiénes son los directores de escuelas en Inglaterra?

- En Inglaterra (Reino Unido), los directores tienen, en promedio, 50 años (promedio de la OCDE, 52)
- El 6% de los directores en Inglaterra (Reino Unido) tienen 60 años o más (promedio de la OCDE, 20%)
- El 92,7% son británicos blancos
- El 67% son mujeres
- El 64% de los líderes escolares han completado un programa o curso en administración escolar o capacitación para directores antes de asumir su puesto de director (promedio de la OCDE 54%)
- El liderazgo de la instrucción tiene una posición alta en Inglaterra (Reino Unido) con sólo el 14% de los directores reportando una "escasez o insuficiencia de tiempo para el liderazgo educativo" en comparación con el 32% en toda la OCDE.
-

Fuentes: TALIS 2018 (OECD); School workforce in England (DfE, 2020)

El "hilo de oro" del desarrollo de docencia y liderazgo



Calificaciones Profesionales Nacionales

- National Professional Qualification for Senior Leadership
(Calificación Profesional Nacional para Liderazgo Senior)
- National Professional Qualification for Headship
(Calificación Profesional Nacional para Directores)
- National Professional Qualification for Executive Leadership
(Calificación Profesional Nacional para Liderazgo Ejecutivo)

Estándares Directivos

10 áreas estándar

1. Cultura escolar
2. Enseñanza
3. Currículo y evaluación
4. Comportamiento
5. Necesidades educativas adicionales y especiales
6. Desarrollo profesional
7. Gestión organizativa
8. Mejora escolar
9. Trabajar en alianzas
10. Gobernanza y rendición de cuentas

Los estándares se pueden utilizar para:

- Formar la práctica de los directores y el desarrollo profesional, dentro y más allá de la escuela
 - Apoyar la contratación y nombramiento de directores, incluyendo el desarrollo de descripciones de empleo y especificaciones personales
 - Marcos para la formación de los líderes escolares, incluyendo a los directores actuales y aspirantes
- informar la gestión del rendimiento de los directores

El contexto importa

